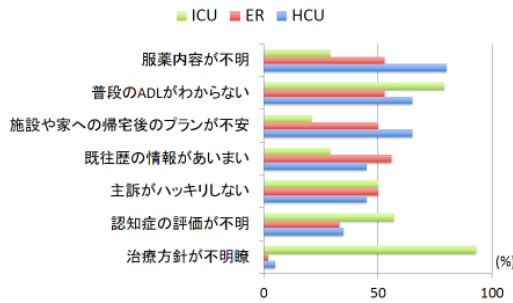


救急医療講座

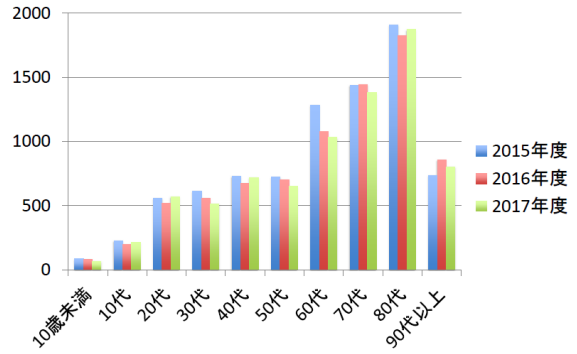
高齢者救急の醍醐味

高齢者救急で困る疑問にお答えします。

【問】高齢者看護で、どういう苦勞をしましたか？



当院の年齢別救急車搬入傷病者数



高齢者救急はもはや避けては通れない時代。
当院でも救急車搬入傷病者のうち70歳以上が52%を占めています。

訴えがあいまいだったり、治療方針があいまいだったり、施設や家族の情報不足など、とにかく判断に迷うケースばかり。

目の前の高齢者傷病者のどこに気をつければいいのか、そしてその醍醐味をズバッと教えてください。

講師 岩田充永先生

藤田保健衛生大学 救急総合内科 教授

主な著書：『救急外来でのキケンな一言』（羊土社）

『〈JINスペシャル〉高齢者救急—急変予防&対応ガイドマップ』（医学書院）



2018年9月27日(木)

18:00~20:00 勤医協中央病院みなくるA